

2011年10月11日

## 東京藝術大学と丸井による 産学協同で生まれたBGMがCDになりました。

～ 2011年10月12日(水)発売 ～

丸井では2007年10月の「有楽町マルイ」オープンから、東京藝術大学音楽環境創造科とともに、快適なショッピング空間実現のための研究を通じた「音の空間づくり」に取り組んでまいりました。

これは、学生の皆さまに教育・研究の場をご提供すると同時に、丸井にご来店いただく幅広いお客さまにご支持いただける環境づくりをめざしたものです。産学協同の取り組みで制作した各種音源は、以来、店内BGMとして使用していく中で、おかげさまで、多くのお客さまからCD化のご要望をいただくことになり、このたび有楽町マルイの開店4周年を機に、環境音楽CDとして発売する運びとなりました。

なお、収録されている音源は、学生だけでなく企画趣旨にご賛同いただいた演奏家の皆さまのご協力により制作されたもので、現在も丸井全店の開店・閉店時に、また有楽町マルイ・新宿マルイ本館のパウダールームや休憩スペースなどの環境音楽として流れています。



アルバム名：音のインテリア ～快適音楽空間～

発売日：2011年 10月 12日 発売

定価：¥2,500- (税込)

品番：RBCP-2602

クラシック音楽から、ジャズやミニマルなテイストを加えた聴きやすいBGM曲。  
神秘的なハーモニーで人気の女性ア・カペラ・グループ「カペラッテ」や、一流の演奏家が参加している豪華な内容。  
全20曲を贅沢に収録。



アルバム名：リラックスするための音楽の処方箋

発売日：2011年 10月 12日 発売

定価：¥1,575- (税込)

品番：RBCP-2599

ランプリング・レコーズの人気ラインナップ  
「音のサプリメント」シリーズのスペシャル版として  
上記「音のインテリア」の中から特におすすめの  
10曲をピックアップしたバージョン。

※CDの購入方法については、「ランプリング・レコーズ」のホームページをご覧ください

## ◆ 丸井と東京藝術大学の取組み

丸井では07年の有楽町マルイオープン時から「お客さまの声」を起点とした店づくりをすすめており、店内BGMの制作・選曲にあたって音楽心理学に基づくアンケートを実施。そのお客さまの声を活かし、東京藝術大学音楽環境創造科と快適なショッピング空間を実現するための音の環境空間演出に取り組みました。

### ①「ムード」にあわせてお買物フロアのBGMをセレクト

フロアに流れるBGMは、音楽心理学に基づいたアンケートからわかってきた季節ごと・時間ごとに変化するお客さまの「ムード」と、フロアの内装やショップ構成がもつ店舗空間の「ムード」にあわせて東京藝術大学監修のもと楽曲をセレクト。



・お客さまにアンケートを細かく実施



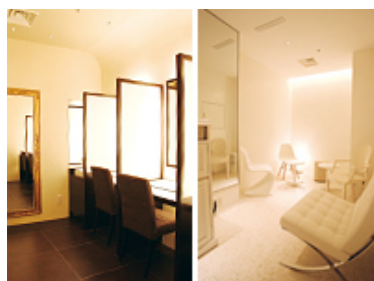
・流れる音量も時間帯ごとのムードにあわせて細かく調整

### ②店舗内に配置された「いやしの空間」に音を演出

有楽町マルイや新宿マルイ本館では、それぞれお買物スペースとは別の「くつろぎ」「いやし」の空間であるエントランス、パウダールームなどに対してサラウンド・スピーカーシステムを導入しました。各スペースの目的に合わせて音が“香る”ようなサウンドデザインを追求。お客さまに心からくつろいでいただける音響空間を創出しました。



・新宿マルイ本館のエントランス環境



・有楽町マルイのパウダールーム



・店舗設計時から専門家のアドバイスを反映

## ◆ 今回CD化された音源とは

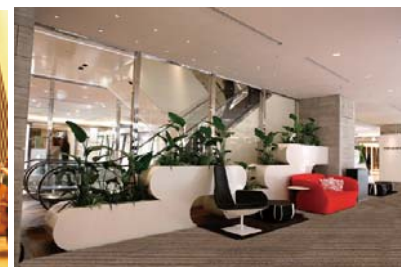
店内に配置されたいやしの環境空間に流れるオリジナルBGMを東京藝術大学が制作。有楽町マルイ、新宿マルイ本館のエントランスやパウダールームなど環境空間にあわせた曲から丸井全店の開店、閉店時の音楽など東京藝術大学音楽環境創造科がコンセプトにあわせて作曲しました。



・教授の指導の下、学生が各々の感性で作曲



・さまざまな楽器編成で演奏し録音



・店内環境にあわせた音楽として採用

## ◆ 東京藝術大学音楽環境創造科

# MCE

音楽環境創造科は、21世紀の新たな音楽芸術と、それにふさわしい音楽環境・文化環境の発展と創造に資する人材育成をめざし2002年に新設。テクノロジーや社会環境の変化に柔軟に対応し、領域横断的な発想を具現化できる能力を養うべく、理論と実践の両面から教育研究に取り組んでいる。

### ■ メッセージ: 音楽環境創造科教授 西岡龍彦



「新・家具の音楽」

これまで藝大が培ってきた伝統の上に、現代社会で必要とされている領域を超えた感性、知識、表現技術を生かした教育・研究を行ってきました。私が担当するゼミProject-1では、ライブ・エレクトロニクスやマルチチャンネルによる実験的なコンピュータ・ミュージック、美術学部デザイン科や大学院映像研究科との映像と音楽の共同制作を中心に活動しています。

また、すでに多くの地域社会や学外の組織との連携による共同制作や受託事業、受託研究を行っていますが、藝大×マルイによるプロジェクトは、社会における音楽と音のあり方に大きな可能性があることを再認識させられました。

その中で生まれた今回のCDに収録されている音楽は、お気に入りの椅子やソファのように、まるで自然のなかから体をあずけるような「くつろぎ」の時間を演出します。

むかし、人々によりそっていた音楽は、その場所、その季節、その時間にふさわしいものでした。今、日常にあふれる音楽から、「くつろぎ」のために本当に上質な音楽が選ばれているのでしょうか？

およそ100年前、作曲家のサティーは、室内にある家具のように特別に聴くことを意識しない「家具の音楽」を提唱しました。現代ではサティーの想像を遙かに超えて、いつでもどこでも際限なく聴くことを意識しない音楽が流れています。

マルイと東京藝術大学のコラボレーションで生まれたこのCDの音楽は、一日のなかの時間と場所にふさわしい音楽が選択される「新・家具の音楽」を提案します。

ここにあるのは、「くつろぎ」のために生まれた本当に上質な音楽。これまでになかった絶妙のジャンルです。

「くつろぎ」の時間に、永く大切に使い続ける家具を選ぶように、この音楽が選ばれることを願っています。

## ◆ CD発売: ランブリング・レコーズ



「衣食住+音」をテーマに「音楽のあるライフ・スタイル」を提案。ジャズやボッサ、ラテンなどのカフェ・ミュージックからヒップホップやファンク、ハウスなどのダンスミュージックまで、聞き覚えのある曲や隠れた名曲など幅広く音楽を取り揃えているレーベル。

### ■ 丸井グループの概要

商 号 : 株式会社 丸井グループ ※丸井店舗数 : 24店舗  
 本社所在地 : 〒164-8701 東京都中野区中野4-3-2  
 代表電話 : 03(3384)0101 FAX : 03(5343)6615  
 社 長 : 青井 浩