

2010年12月10日

## お客様の「プレゼント下見」ニーズに対応

# 「マルイ プレゼント\*ナビ」 早くも13万アクセス達成！

丸井が実施したインターネットアンケートによると、「プレゼントを選ぶときにインターネットで下調べをする」というお客様が約9割いらっしゃいました。また、「何を贈ればいいのか分からない」等、さまざまなお悩みを抱えていることも分かりました。(アンケートの詳細はP.2・3参照)



そこで、丸井の通販サイト「マルイウェブチャネル」内に新しくオープンしたのがプレゼントサイト「マルイ プレゼント\*ナビ」です。お客様のプレゼント購入シーンや予算、贈る相手、アイテム別に商品を検索できるだけでなく、ランキングやお店のスタッフのおすすめ情報なども掲載し、プレゼント選びの参考にしていただけます。その他、プレゼントに関する忘れられないエピソードや欲しいものランキングなど、読んで楽しんでいただける内容にもなっており、11月のサイトオープンから約1ヵ月で13万アクセス(12月9日現在)を達成しました。

これからもバレンタインデーや母の日などに向けて、お客様と一緒に「プレゼント\*ナビ」を進化させてまいります。

### 「マルイ プレゼント\*ナビ」概要

1. サイトオープン日 ・ 11月13日(土)
2. 掲載場所 ・ マルイの通販サイト「マルイウェブチャネル」内  
<http://voi.0101.co.jp/voi/webshop/present/index.jsp>  
 マルイウェブチャネル会員以外のお客様もご覧いただけます
3. サイトの特徴
  - ・メルマガ会員のアンケート結果を発表し、それをもとに「おすすめのプレゼント」や「プレゼントにまつわるエピソード(A)」などをご紹介します
  - ・リアル店舗のスタッフからのおすすめ情報を掲載
  - ・お客様参加型企画として、「贈り物上手4人が選ぶ 脱・マンネリプレゼント」や「働く女性の『お誕生日会』事情(B)」など、お客様の生の声を順次サイト内にてご紹介
  - ・「マルイウェブチャネルパーク」のご利用可により、ネットで申し込んだ商品をお店で受け取ることができ、スタッフがその場でラッピングも承るなど、ネットでプレゼントを購入することに対するお客様の不安を解消いたします



結婚編 出産編 入学編 就職編  
などシーン別に掲載



6名の「働く女性」が座談会形式で  
「お誕生日会」を語ります!

本日  
公開

[https://voi.0101.co.jp/voi/webshop/present/webchannel\\_park/index.jsp](https://voi.0101.co.jp/voi/webshop/present/webchannel_park/index.jsp)

株式会社 丸井グループ 広報室

〒164-8701 東京都中野区中野4丁目3番2号 電話 (03)3384-0101 (大代表) FAX (03)5343-6615

## アンケート調査概要

実施期間：2010年7月9日(金)～12日(月)

回答者：ネット通販経験のある

18～49の男女約2,500名

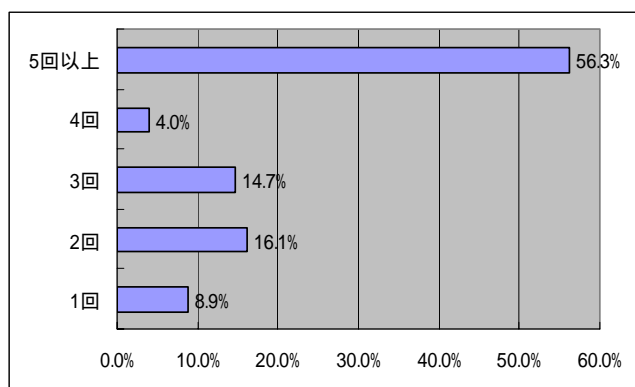
調査方法：インターネットによる調査

回答者内訳(名)	男性	女性	合計
10代	17	26	43
20代	228	428	656
30代	419	655	1,074
40代	347	437	784
合計	1,011	1,546	2,557

## アンケート内容(抜粋)

**Q1. 今までにあなたがネット通販でプレゼントを購入した回数は？**

**A. 5回以上の方が半数以上**



ネット通販の利用が増えつつある昨今ですが、ネット通販の経験者のうち、今までネットでプレゼントを購入した回数をうかがったところ、5回以上という方が半数以上を占めました。

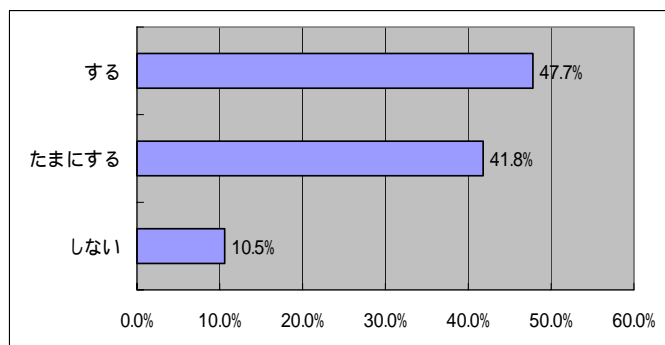
また、プレゼントを贈る機会として、最も多く挙げたのは、「母の日」でした。ついで「父の日」となり、3番目以降に「クリスマス」、「バレンタインデー」、「出産祝い」と続きました。

**Q2. プレゼントを選ぶ際、事前にインターネットで下調べをしますか？**

**A. 「する」・「たまにする」が約9割！**

インターネット利用者へのアンケートということもありますが、プレゼントの「下調べを事前に」ネットでおこなうという方が、なんと約9割にのぼりました。

「探している物の取扱店舗」や「贈るシーンや相手によってどんなプレゼントを選んだらいいか」、「贈り物の人気ランキング」、「贈るシーン別プレゼントの価格の相場」などを検索し、プレゼント選びの参考にしているようです。



### Q3. プレゼントを選ぶ際に困ることは？

#### A. 約8割の方が「何を贈ればいいのか分からない」

回答	よくある	ある	あまりない	ない	(%)
何を贈ればいいのか分からない	33.1	46.5	17.2	3.2	
気が利いたもの、センスのあるものを贈りたいが、 どうすればいいのか分からない	21.5	52.0	21.2	5.3	
贈る品物がマンネリ化してしまう	19.0	54.5	21.5	5.0	
欲しい物が見つからない	13.8	56.6	24.2	5.4	
フォーマルな贈り物の際、マナーが分からない	15.3	50.9	26.7	7.1	
忙しくて選ぶ・購入する時間がない	14.9	46.3	31.4	7.4	
洋服やベビー用品など贈る際、サイズが分からない	15.5	43.7	28.5	12.3	
いくらぐらいの物を選べばいいのか分からない	10.5	41.7	38.9	8.9	
異性の売場に行くのが恥ずかしい	10.2	27.5	39.7	22.6	

贈る相手の喜ぶ顔を思い浮かべながらのプレゼント選びは楽しい反面、「何を贈ればいいのか分からない」とお悩みの方が多くいます。特に、毎年訪れる「母の日」や「父の日」のプレゼント選びは、「贈る品物がマンネリ化」してしまうので、「気が利いたもの、センスのあるものを贈りたい」という理由で、インターネットでいろんな情報を検索し、参考にしているということが分かります。

### 丸井グループの概要

商 号 : 株式会社 丸井グループ  
 本 社 所 在 地 : 〒164-8701 東京都中野区中野4 - 3 - 2  
 代 表 電 話 : 03(3384)0101 FAX 03(5343)6615  
 U R L : <http://www.0101maruigroup.co.jp>  
 社 長 : 青井 浩  
 店 舗 数 : 22店舗  
 主 な 関 連 会 社 : (株)丸井  
 (株)エポスカード、(株)エムクリエイツ、ほか